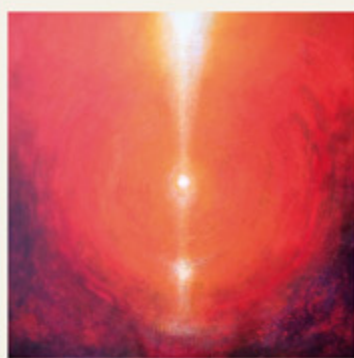




Isa Tillmann



Wilhelm Magvas



Erich Brey



Brigitte Pidde



Gaby Weissinger



Brigitte Schmidt



Regina Graf



Erika Molfenter

# Abstrakte Ausstellung

6. September bis 17. Oktober 2015

Mo-Sa von 9 bis 24 Uhr, So 10 bis 24 Uhr durchgehend geöffnet  
70173 Stuttgart - Schloßplatz 2 - Café Künstlerbund

## Erich Erich Brey

### Vita

Geboren in Stuttgart und

lebt und arbeitet seit 1990 in Schorndorf-Unterberken.

1997 – 2008 Studium der Malerei und Bildtechnik an der Kunstakademie Esslingen

2002 – 2008 Studium bei Prof. Rolf Loch, Uhingen-Nassach

### Ausstellungen

Seit 2002 Zahlreiche Einzel- und Gruppenausstellungen im In- und Ausland

z.B.:

Kreissparkasse Fellbach, Schloss Filseck Uhingen,  
Rathaus Großbottwar, Weihermatthalle Reinach/Basel,  
Bildungsakademie Stuttgart, Kulturmühle Rechberghausen,  
Stuttgarter Künstlerbund Stuttgart, Arbeitsgericht Stuttgart,  
Hotel Maritim Stuttgart, Stadthalle Göppingen, Volksbank  
Remshalden, Rathaus Rommelshausen, artworks.24.  
Aufträge für personen- und themenbezogene Bilder durch  
Privatpersonen im In- und Ausland.

### Mitgliedschaften

Stuttgarter Künstlerbund e.V. Stuttgart  
Württembergischer Kunstverein Stuttgart  
Kunstverein Remshalden e.V. Remshalden  
Kulturmühle Rechberghausen e.V. Rechberghausen

### Technik

Malen in Acryl

### Bildbeschreibung:

Text zu den Bildern 1-3: Formen begegnen sich und lassen sich wie ein Puzzle Spiel zu einem abstrakten Gesamtbild zusammen fügen.



### Adresse:

Berkenerstr.102, 73614 Schorndorf - Unterberken, 07181 3585  
erich-brey@t-online.de

## Regina Graf

### Vita

Geboren und aufgewachsen in Stuttgart > Grafik-Designerin und Erzieherin > momentan im sozialen Bereich tätig > 2012 erste Ideenskizzen zu LandArt-Projekten > 2013-2015 Umsetzung mehrerer LandArt- Werke in der Natur mit Naturmaterialien > Bilder aktuell vorwiegend mit Erdfarbe und Bleistift gestaltet.

### Ausstellungen

Verschiedene Einzelausstellungen und Teilnahme an Gruppenausstellungen in Stuttgart und Umgebung sowie, meist größere LandArt Objekte u.a. auf der Schwäbischen Alb, im Stuttgarter Stadtgarten und im Höhenpark Killesberg.

### Mitgliedschaften

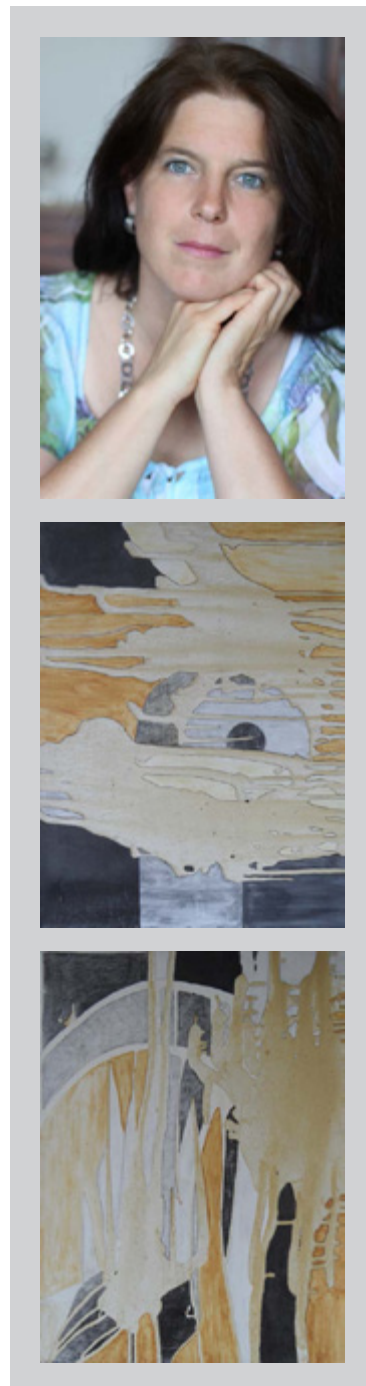
Mitglied beim Stuttgarter Künstlerbund und im Württembergischen Kunstverein Stuttgart (WKV).

### Technik

Während ich LandArt-Projekte umsetzte, verspürte ich den Wunsch, Erde auch in der Malerei einzusetzen. Ich sammelte viele verschiedene Farbtöne und nahm diese mit ins Atelier. Nach und nach entwickelte ich eine Technik, bei welcher ich flüssige Erde auf das vorbereitete Blatt/Leinwand gieße und diese durch horizontale sowie zentrifugale Bewegungen sich ihren Weg/Lauf auf dem Papier finden lasse. Durch die so entstandenen Formen und Flächen, lasse ich mich weiter inspirieren. Nun wird in Mischtechnik mit Deckfarben, Pastellkreiden aber auch Acrylfarben und Bleistift in verschiedenen Härtegraden weiter ausgestaltet.

### Bildbeschreibung:

Bei den im Atelier entstandenen Bildern, arbeitete ich nach Inspiration. Ich habe bei dieser Serie bewusst keine zusätzliche Farbe eingesetzt. Licht und Schatten, das Gold der Erde und Silber des Bleistiftes sollen sich ganz entfalten dürfen. Wesen und Dinge, die ich in der gegossenen Erde erkenne, habe ich nur leicht herausgearbeitet, um weitere Impulse zu setzen. Die gewählten Titel dienen als Einstieg für die Betrachtung der Bilder. Jedem Betrachter obliegt es, aus den Bildern seine eigene Vorstellung zu entwickeln.



### Adresse:

Hackstraße 38/1, 70190 Stuttgart, 0711 632494  
regina.graf@gmx.net



## Wilhelm Magvas

### Vita:

- 1955 geboren in Dohna ( Nähe Dresden ), aufgewachsen in Beuren, am Fuße der schwäbischen Alb seit frühester Kindheit Selbststudium der bildenden Künste mit Schwerpunkt Malerei Studienaufenthalte in Ungarn, Italien, Lanzarote u. Fuerteventura
- 1981 Berufstätig als Diplom Ingenieur
- 1983 Teilnahme an zahlreichen Gruppen u. Einzelausstellungen, Ankäufe durch private Sammler

### Ausstellungen

#### Auswahl:

- 2012 „ post-c-art“, Alten Kelter Remshalden-Hebsack  
Spannungsfeld Mensch, Cafe Künstlerbund Stuttgart  
Rathaus Remshalden
- 2013 Hotel Maritim Stuttgart  
„ Fließender Wandel „ Bildungsakademie Stuttgart  
„ Licht „, Alten Kelter Remshalden-Hebsack  
Städtische Galerie im Kornhaus Kirchheim / Teck  
Künstlermarkt Stetten  
„Wärmende Nähe“ Bildungsakademie Stuttgart  
„Schatten“ Rathaus Remshalden
- 2014 Städtische Galerie im Kornhaus Kirchheim / Teck  
Cafe Heller, Stuttgart  
Gruppenausstellung Abstrakte, Cafe Künstlerbund  
Rathaus Remshalden  
Hotel Maritim Stuttgart  
Rathaus Remshalden Gruppenausstellung Künstlerbund S.  
Alte Kelter Remshalden-Hebsack

### Mitgliedschaften

Künstlerbund Stuttgart, Kunstverein Kirchheim / Teck, Kunstverein Remshalden

### Technik

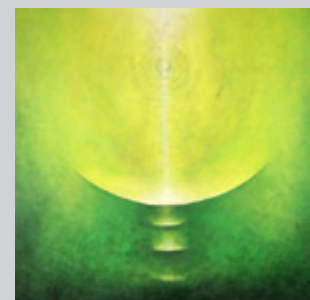
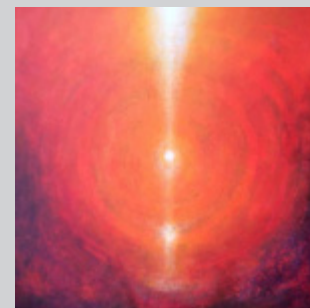
Acrylmalerei: Bei der Entstehung meiner Bilder, durchläuft das Bild bis zum Finale, einen stetigen Prozess der Wandlung. Viele Farbschichten werden auf u. – abgetragen, abgekratzt , verwischt, abgedeckt und wieder zum Vorschein gebracht. Das Spiel mit Farbe und Licht ist für mich große Freude.

### Bildbeschreibung:

Meditation ist diesmal das Thema meiner Arbeit: Meine Meditationsbilder haben das Ziel, den Betrachter in die Kraft und Ruhe kommen zu lassen. Durch die Reduzierung vorwiegend auf eine Grundfarbe , in Verbindung mit einem vereinfachtem Bildinhalt, wird automatisch eine Ablenkung unseres Verstandes minimiert. Wenn der Betrachter sich vom Lichtverlauf führen lässt, wird er auf sanfter weise in einen entspannten Zustand geleitet. Die abstrakte Malweise, wird zusätzlich verstärkt durch einen strukturierten, vielschichtigen Farbauftrag und verleihen somit den Bildern die notwendige Spannung. Die malerische Umsetzung erfolgte wie gewohnt, farbenfroh und lebendig.

### Adresse:

Jakob-Deile Str. 7, 73630 Remshalden, 0160 86 09209  
wilmagArt@web.de www.wilhelm-magvas-art.de



## Erika Molfenter

### Vita:

- 1936 in Neustrelitz/Mecklenburg geboren  
ab 1980 malerische Aus- und Weiterbildung in Aquarell und experimenteller Malerei auf Seminaren bei namhaften Künstlern im In- und Ausland u.a. an der Kolping Kunstschule Stuttgart Reichenhaller Akademie Bad Reichenhall Europäische Kunstakademie Trier  
1991-1992 Besuch der Kolping-Kunstschule Stuttgart  
Teilnahme an Kursen der Freien Kunstakademie Augsburg  
1993-2001 Dozentin an der VHS-Ludwigsburg

### Ausstellungen

Zahlreiche Einzelausstellung sowie Beteiligung an Gruppenausstellung

### Mitgliedschaften

Stuttgarter Künstlerbund e.V.  
Kunstverein Ludwigsburg e.V.  
Verband bildender Künstler und Künstlerinnen  
Württemberg e.V. - VBKW

### Technik

Erika Molfenter arbeitet in verschiedenen Techniken. Es zeichnet sie eine Sammelleidenschaft und experimentierfreudigkeit aus, die ihr die Freiheit für Gestaltungs- und Anwendungsmöglichkeiten von Material und Farbe geben.

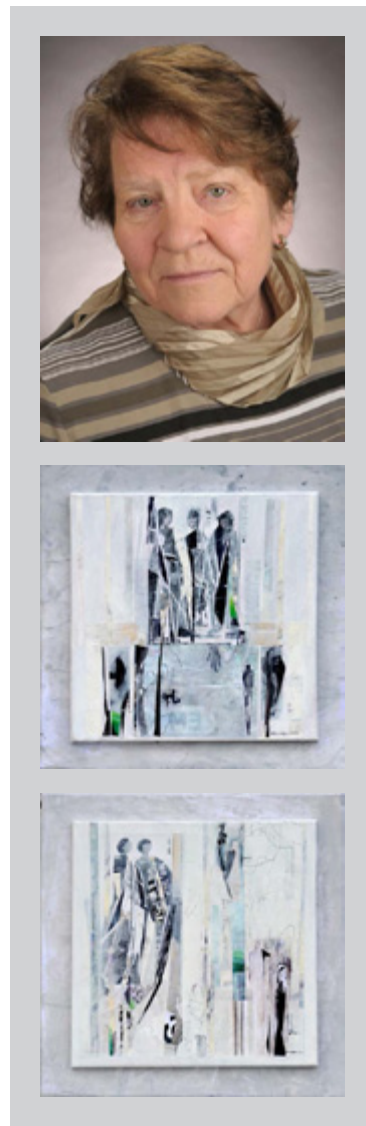
### Bildbeschreibung:

ZEICHNEN UND MALEN IST EINE SPRACHE OHNE WORTE VISUELLE  
COLLAGENMALEREI AUF MEINE ART

In meinen Arbeiten versuche ich den Raum zwischen der Figuration und der Konstruktion zu gestalten, sowie den Unterschied zwischen Collage, Malerei und Zeichnung auszuloten. Die Grenzen sind offen. Der Betrachter kann im Dialog mit der Komposition auf Entdeckungsreise gehen, geführt von Linien. Mal sind sie klar, mal unterbrochen, mal unscharf, selten ganz gerade. Sie ist ein elementares Gestaltungsmoment, eher grafisch, weniger malerisch.

### Adresse:

Belschnerstr. 16, 71636 Ludwigsburg, 07141-928119  
h.molfenter@t-online.de



## Brigitte Pidde

### Vita

Ausbildung bei versch. Künstlern in der Region:  
Volker Blumkowski  
Brigitte Tharin  
Ena Lindenbaur Kunstschule Filderstadt  
Peter Tomschiczek Kunstakademie Reichenhall  
Richard Allgaier Kunstwoche Kißlegg  
Beate Bitterwolf Höri u. Kißlegg  
Antonio Zecca Höri u. Kißlegg  
Robert Suess Höri  
Clavigo Lampart Liebenzell

### Ausstellungen

Kunstgalerie Maria Kaluza Hildesheim  
Mineralbad Leuze Bad Cannstatt  
Finanzamt Esslingen  
Verein für Internationale Jugendarbeit Stuttgart  
Kabarett der Galgenstricke Esslingen  
Aerpah Klinik Ilshofen  
Allianz Generalvertretung Ditzingen  
Künstlerbund Stuttgart  
Hotel Maritim Stuttgart

### Mitgliedschaften

Stuttgarter Künstlerbund seit 2001

### Technik

Pigmente - mit Eitempera Binder angerührt.  
Acryl  
Mischtechnik  
Kreide

### Bildbeschreibung:

Die heißen Sommertage in diesem Jahr haben mich zu diesen Bildern inspiriert. Schrilles Gelb, leuchtendes Grün, in mehreren Schichten übereinandergelegt, lassen eine Atmosphäre entstehen, die wie eine Fata Morgana flirrend, zerstörerisch und verbindend zugleich wirkt.

### Adresse:

Kornhalde 8, 73733 Esslingen, 0711 3705874  
brigitte.pidde@gmx.de



## Brigitte Schmidt

### Vita

Geboren 1962 in Geislingen.

Selbstständig im Bereich der Raumgestaltung tätig.

Beschäftigt sich seit 1993 intensiv mit der Malerei und arbeitet im eigenen Atelier.

Mehrere Jahre als Dozentin tätig an verschiedenen VHS Einrichtungen und an der ehemaligen Jugendkunst- und Werkschule in Geislingen.

### Künstlerische Ausbildung:

Prof. Wolfgang Wiesinger Aquarell, Acryl, Malreise Venedig

JoeAllen Kunstakademie Trier, freie Malerei

MarioRadina Kunstakademie Trier, freie Malerei

Christiane Reinhardt Akademie Esslingen, VHS Inzigkofen,

Privatunterricht über 10 Jahre,

Wege zur Abstraktion,

Malreise Santorin

Prof. Francis Scholz Herbstakademie Bad Reichenhall

Meisterkurs Abstrakte Malerei

Gerhard Almbauer Kunstakademie Bad Reichenhall,

Reduktion

Peter Tomschiczek Kunstakademie Bad Reichenhall,

Farbe, Fläche, Form

Prof. Dr. Markus Lüpertz Kunstakademie Bad Reichenhall,

Meisterkurs die Begegnung als Inspiration

Alexander Jaenmaire Kunstakademie Fabrik am See

Tatort Leinwand

1. Preis beim Wettbewerb der Kreissparkasse Göppingen „Farbe, Fläche, Linie“ 2006

### Ausstellungen

Mehrmals jährlich Ausstellungen von 2005 bis heute.

### Mitgliedschaften

Stuttgarter Künstlerbund e.V.

Syrlin Kunstverein e.V. International

Kulturmühle Rechberghausen e.V.

### Technik

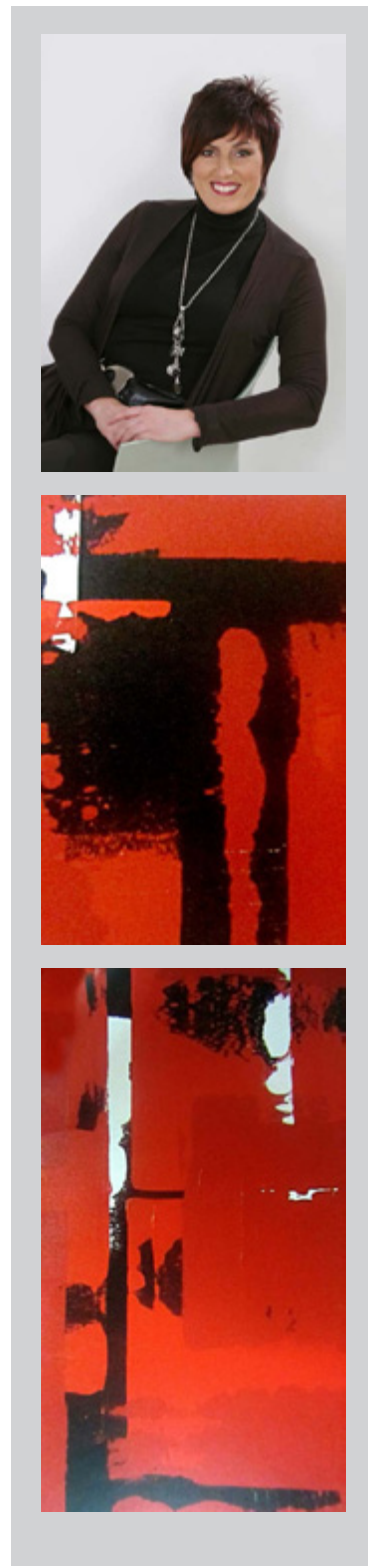
Acryl auf Leinwand.

### Bildbeschreibung:

„Die Malerei aus dem Selbst ist immer ein Weg zu sich selbst.“

Farben, Flächen, Linien bestimmen die Richtung meiner abstrakten Malerei.

„Abstraktion ROT“ ist eines aus einer ganzen Serie von Bildern. Keine andere Farbe spiegelt meine Gefühle und Emotionen besser.



### Adresse:

Weingärten 135, 73312 Geislingen, 07331 63071

info@brigitte-schmidt.com www.brigitte-schmidt.com



## Isa Tillmann

### Vita:

1946 In Aschersleben/Halle geboren

### Vita

Ausbildung zur Metallographin am Max-Planck-Institut Stuttgart.

Künstlerische Ausbildung in Akt-, Aquarell- und Acrylmalerei bei namhaften Künstlern:

Objekt- und Aktzeichnen: Rainer Bauer, Thomas Ochs

Aquarellmalerei: Oskar Koller, Guntram Funk, Diane Roemer

Acrylmalerei: Anna Smidowicz, Ingrid Zerfass, Ena Lindenbauer, Beate Bitterwolf

Fortbildungsseminare als Dozentin bei Beate von Witzleben

Studienreisen Südfrankreich, Toskana, Griechenland, Gardasee, Marokko

Dozentin für Aquarell- und Acrylmalerei an der VHS Pforzheim

### Ausstellungen

Gruppenausstellungen: 2008 Ortszeit Pforzheim und Künstlerbund Stuttgart, 2008-2012

Dozentenausstellung Sparkasse Pforzheim, 2005-2012 Pforzheimer Kunstverein, Loft

Kunstauktion Pforzheim, 2013 Bildungsakademie Stuttgart, 2012 bis 2014 Art to go Galerie

Brötzingen Art, 2015 Stadtbücherei Pforzheim

Einzelausstellungen:

2009, 2010 Öschelbronn, 2012 Cafe Heller Stuttgart, 2014 Niefern Bank, Diakonie Suchthilfe  
Mittelbaden

### Mitgliedschaften

Kunstverein Pforzheim

Galerie Brötzingen Art

Stuttgarter Künstlerbund

### Technik

Acrylmalei mit Pigmenten auf Leinwand.

### Bildbeschreibung:

Die Bilder sind in verschiedenen Rottönen gehalten, als Kontrastfarbe habe ich Weiß und Schwarz gesetzt. Die Farben sollen Dynamik und meine inneren Emotionen ausdrücken.

Durch mehrfaches Übermalen und Verändern bekommen sie eine Tiefenwirkung, da die unteren Schichten durchschimmern und die Bilder Transparenz erhalten.

### Adresse:

Pfalzgrafenstraße 11, 75181 Pforzheim, 07231/79591

isatillmann@web.de www.isatillmann.de





## Gabriele Weissinger

### Vita

Geboren 1948 in Stuttgart, Bankkauffrau.

Seit der Kindheit intensive Beschäftigung mit der Malerei, u.a. Wettbewerbe.

Ausbildung durch verschiedene namhafte Künstler/innen und Schulung mehrerer Techniken und

Materialien wie z.B. Öl, Aquarell, Acryl, Tempera, Pastellkreiden, Rötel usw.

Freischaffende Künstlerin.

### Ausstellungen

Auswahl:

Landesbank Stuttgart

Cannstatter Carré, Stuttgart

Faktum Stuttgart

Stilista, Ulm

Rathaus Remshalden

Rathaus Murr,

Kreissparkasse Fellbach

### Mitgliedschaften

Stuttgarter Künstlerbund

Württ. Kunstverein

Kunstverein Remshalden

### Technik

Acrylmalerei.

Die Formen und Farbgebungen, sowie die Gestaltung des Gesamtbildes, lasse ich aus mir heraus entstehen. Auch wenn die meisten meiner Bilder auf den ersten Blick total abstrakt wirken, haben sie vielfach einen gegenständlichen Bezug. Dieser wird durch Experimentieren als Ausgangspunkt, durch schrittweises Erarbeiten von bildnerischen Aussagen und Farbenspiel abstrakt herausgearbeitet.

### Bildbeschreibung:

Als zentrales Thema meiner Arbeiten sind die teils kräftigen Farben, die Leichtigkeit und das Luftige immer präsent. Die Farben werden vielschichtig aufgetragen. Durch Kratzen oder Schmirgeln werden die unterschiedlichen Schichten stellenweise wieder freigelegt. Daraus entstehen spannende, kontrastreiche Formen, die scheinbar über die Leinwand schweben und dem Betrachter Raum für Assoziationen geben.

So ist auch in meinen heutigen Bildern ein Hauch Gegenständliches versteckt. Im Bild „Sonne“: Eruptionen der Sonne im fernen Universum. Im Bild „Aufriss“: Ein Spalt, der in die Tiefe blicken lässt.

### Adresse:

Eibenweg 3, 70597 Stuttgart, 0711 504 679 45

gabriele.weissinger@gmx.de [www.gabriele.weissinger.de](http://www.gabriele.weissinger.de)

