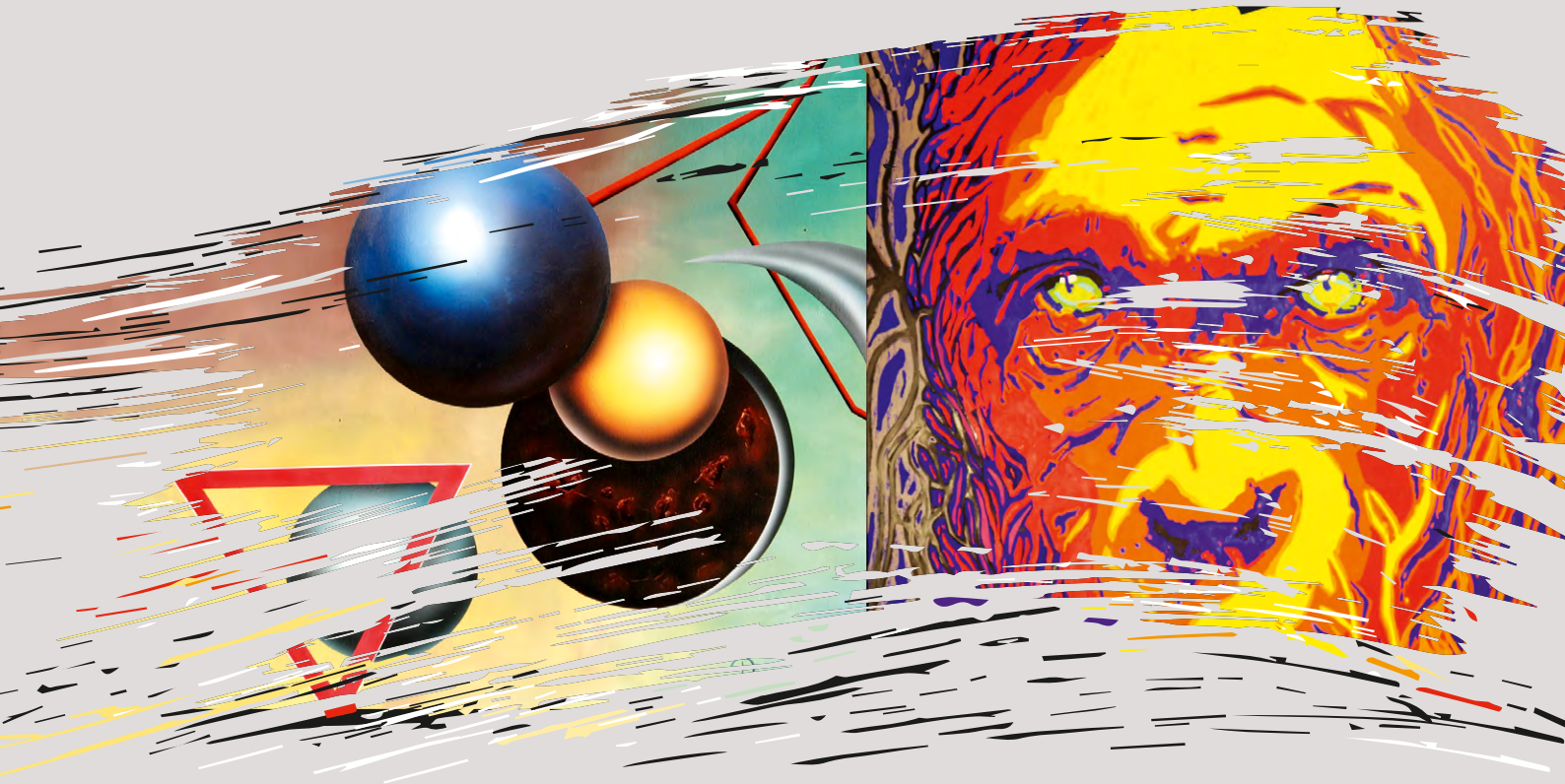


Stuttgarter



Künstlerbund  
seit 1898



**Roland König und Werner Rosch**

# **pop art - double impact**

**9. Dezember 2018 bis 5. Januar 2019**

**Öffnungszeiten:** täglich 10 - 24 Uhr  
Café Künstlerbund · 70173 Stuttgart · Schloßplatz 2

„pop art – double impact“  
Gemeinschaftsausstellung Roland König und Werner Rosch  
vom 9. Dezember 2018 bis 5. Januar 2019

---

## Roland König

### Vita

Als Autodidakt habe ich in den 1980er Jahren Wandbilder in Diskotheken, Kneipen und Clubhäusern, vermittelt durch eine Kunstagentur, ausgeführt. In den 1990ern war ich als Auftragsmaler von Zinnfiguren tätig. Seit 2006 bin ich wieder auf die Leinwand umgestiegen, um selbstgewählte Motive darzustellen.

### Ausstellungen

Ab 2008 verschiedene Ausstellungen im Kreis Karlsruhe.  
2012 Preisträger des 6. Internationalen Kunstwettbewerbs Karlsdorf - Neuthard.

### Mitgliedschaften

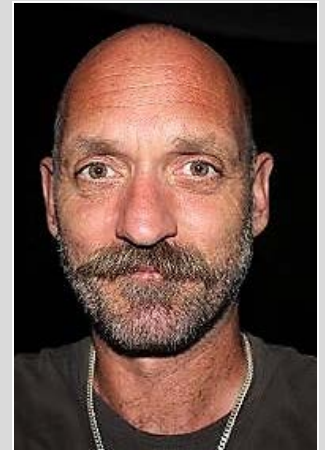
Seit 2014 Mitgliedschaft im Stuttgarter Künstlerbund

### Technik

Verschiedene Maltechniken, bevorzugt Acrylfarben

### Bildbeschreibung

Für die Ausstellung habe ich mich für Pop Art entschieden. Die Gemälde haben eine klare Struktur und sind farblich so reduziert, dass das Motiv im Vordergrund steht.



### Adresse

Jungergrund 2, 75057 Kürnbach, 07258 6222  
rhj.koenig@t-online.de

„pop art – double impact“  
Gemeinschaftsausstellung Roland König und Werner Rosch  
vom 9. Dezember 2018 bis 5. Januar 2019

---

## Werner Rosch

### Vita

Ich wurde in Stuttgart geboren.

Meine berufliche und künstlerische Entwicklung begann mit der Ausbildung zum Lithographen. Stationen waren Stuttgart und Salzburg.

Darauf folgte 1969 ein Studium bei Prof. Rudolf Szyszkowitz in Salzburg, das ich abgebrochen habe.

Autodidaktische, experimentelle Studien aus allen Bereichen der Drucktechnik. Holz- und Linolschnitte, Radierungen, Lithographien, Collagen, Assemblagen, Graffiti- und Airbrush-Techniken.

Die Stilrichtungen der Arbeiten reichen vom Realismus, Surrealismus, Impressionismus, Pointillismus bis hin zu expressionistischen und grafischen Arbeiten.

Die Präferenz liegt seit einigen Jahren in der Pop-Art.

Ab 1985 erstanden die ersten plastischen Arbeiten mit verschiedenen Materialien wie Polyester, Gips, Ton, Stein und Holz.

Zur Zeit wohne und arbeite ich in Nagold.

### Ausstellungen

Baden-Württembergischer Kunstverein

Stuttgarter Künstlerbund

Zudem einige wenige Ausstellungen in und um Stuttgart

### Mitgliedschaften

Stuttgarter Künstlerbund

Baden-Württembergischer Kunstverein

### Technik

Grafik, Pop-Art in Acryl und Öl

### Bildbeschreibung

Nur zum Bild "Wechselwirkung" gibt es einen Text. Schlagworte: Gefangen, Gewalt, Entwürdigung, Ignoranz, Spirale des Unrechts, Herausforderung.

Der Gefangene, mit einem blauen Tuch verbundenen Augen, in Guantanamo oder sonstwo. Er ist schon durch seine verbundenen Augen seiner Würde beraubt. Ihm noch die Büx über den Kopf zu ziehen ist dem gleichzusetzten, als wäre er elektrifiziert am Strom angeschlossen, abhängig vom Aus- und Einschalter.

Dieser Umstand der totalen Entwürdigung macht etwas mit den Menschen, die Kenntnis bekommen.

Dunkelheit im Raum, im Kopf nicht ganz. Gedanken, Ängste, Hoffnung suchen sich Farben, sind Lichtblicke - hoffentlich.

Für die anderen Bilder gibt es keinen Text, um dem Betrachter die freie Inspiration zu lassen. Selbst der Titel an den Bildern ist nur ein Arbeitstitel.

### Adresse

Emminger Straße 45, 72202 Nagold, 0162 9113821

rosch.werner878@gmail.com | Homepage im Wartungs-Modus

